

# ATTERRISSAGE A VUE

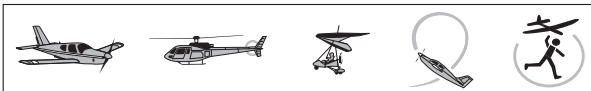
## Visual landing

Ouvert à la CAP  
Public air traffic

# BEAUNE CHALLANGES

## AD 2 LFGF ATT 01

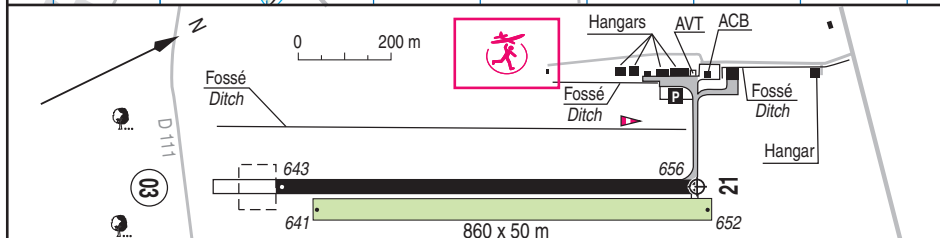
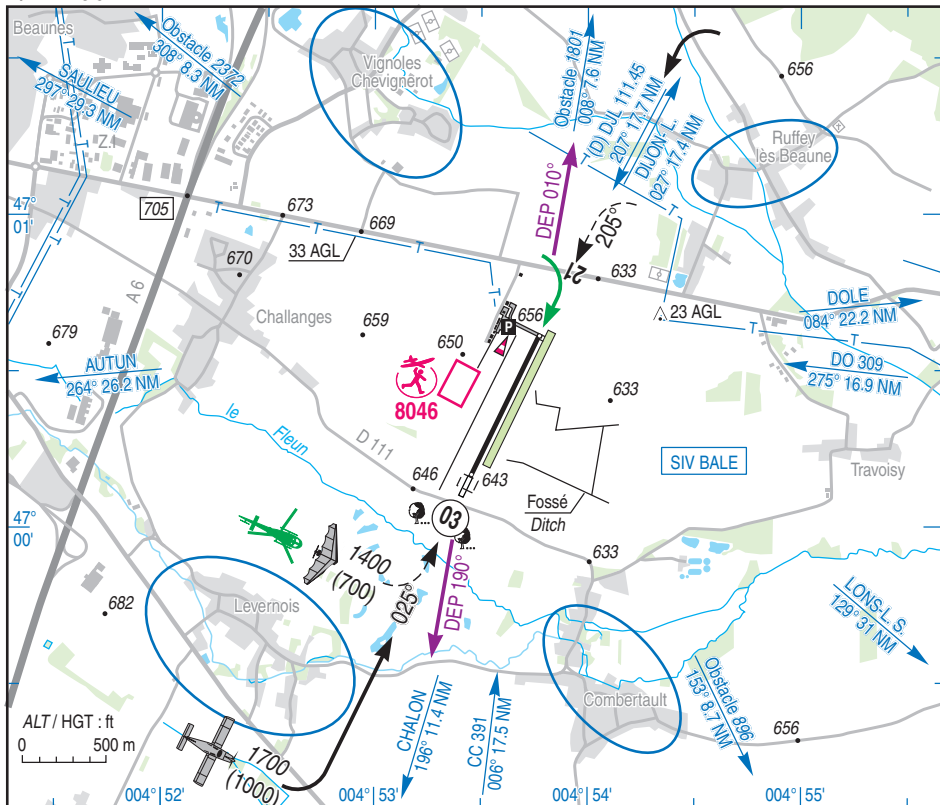
10 NOV 16



**ALT AD : 656 (24 hPa)**  
LAT : 47 00 37 N  
LONG : 004 53 47 E

**LFGF**  
VAR : 1° E (15)

APP : NIL  
TWR : NIL  
A/A : 123.5



RWY	QFU	Dimensions Dimension	Nature Surface	Résistance Strength	TODA	ASDA	LDA
03	025	910 x 30	Revêtue Paved	5.7t / 0.9 MPa	910	910	910
21	205				990	1040	910

Aides lumineuses : NIL.

Lighting aids : NIL.

## BEAUNE CHALLANGES

### Consignes particulières / *Special instructions*

#### Conditions d'utilisation de l'AD

Utilisation simultanée des deux pistes interdite.  
Piste non revêtue inutilisable après fortes pluies.

#### AD operating conditions

*Simultaneous use of both RWY prohibited.  
Unpaved RWY unusable after heavy rainfalls.*



#### Procédures et consignes particulières

TKOF : après décollage, prendre le cap 010° ou 190° et rejoindre le tour de piste. Maintenir le cap jusqu'à 1500 ft QNH.

QFU 025° préférentiel : cause nuisances environnementales.

Roulage interdit hors RWY et TWY.

Plateforme très sensible au bruit.

#### Procedures and special instructions

*After TKOF follow 010° or 190° heading and join AD pattern. Maintain heading until 1500 ft QNH.*

*Preferred QFU: 025° due to noise pollution.*

*Taxiing prohibited except on RWY and TWY.*

*AD vicinity very sensitive to noise.*

#### Activités diverses

Volteggio sur AD (N° 6491) : axe RWY 03/21, 1700 ft ASFC / FL 055, SR-SS, utilisable uniquement par pilotes autorisés par le Président de l'aéro-club.

AEM (N° 8046) : 500 ft ASFC, SR-SS.

#### Special activities

*Aerobatics at AD (NR 6491): RWY axis 03/21, 1700 ft ASFC / FL 055, SR-SS, reserved for pilots authorized by ACB Chairman.*

*AEM (NR 8046): 500 ft ASFC, SR-SS.*

### Informations diverses / *Miscellaneous*

Horaires sauf indication contraire / *Timetables unless otherwise specified*  
UTC HIV ; HOR ETE : -1HR / *UTC WIN ; SKED SUM : -1HR*

- 1 - **Situation / Location** : 5 km ESE Beaune (21 - Côte d'Or).
- 2 - **ATS** : NIL.
- 3 - **VFR de nuit / Night VFR** : NIL.
- 4 - **Exploitant d'aérodrome / AD operator** : Mairie de Beaune  
Rue de l'Hôtel de Ville  
21200 Beaune TEL : 03 80 24 56 78.
- 5 - **CAA** : DSAC NE (voir / see GEN).
- ← 6 - **BRIA** : LE BOURGET (voir / see GEN).
- 7 - **Préparation du vol / Flight preparation** : Acheminement PLN VFR / *Addressing VFR FPL* : voir / see GEN 12.
- 8 - **MET** : VFR : voir / see GEN VAC ; IFR : voir / see AIP GEN 3.5 ; Station : NIL.
- 9 - **Douanes, Police / Customs, Police** : NIL.
- ← 10 - **AVT** : Carburant / *Fuel* : 100 LL. Lubrifiant / *Lubricant* : 80 (CIV).  
HOR : O/R ACB, paiement comptant, chèque, ou H24 autonome carte TOTAL, carte bancaire  
*SKED: O/R ACB cash payment, cheque, or H24 automate TOTAL card, credit card.*
- 11 - **RFFS** : Niveau 1 / *Level 1*.
- 12 - **Péril animalier / Wildlife strike hazard** : NIL.
- 13 - **Hangars pour aéronefs de passage / Transient aircraft hangars** : NIL.
- 14 - **Réparations / Repairs** : AéroPaul TEL : 03 80 22 78 53 - FAX : 03 80 22 93 56.  
E-mail : aeropaul@wanadoo.fr  
U Ailes M TEL : 03 80 22 42 90 - FAX : 03 80 22 50 36.  
E-mail : ulmbeaune@wanadoo.fr
- ← 15 - **ACB** : Beanois TEL : 03 80 22 21 93.  
Alsace Bourgogne Hélicoptère TEL : 03 80 22 30 67.